



2023 TOURING

GTX™ LIMITED 300

Der Standard für Hochleistung im Touring-Segment.

HAUPTMERKMALE

- Rotax® 1630 ACE™ – 300
- ST3™ Rumpf
- Tech-Paket: BRP Premium-Audiosystem, Vollfarbdisplay mit 7,8" Breite und USB-Port
- iDF – Intelligentes, selbstreinigendes Pumpensystem
- Vorderes Staufach mit Direktzugriff
- Limited Paket: USB-Port, Jetboot-Abdeckung, Organizer für Staufach, Knieschützer, exklusive Farbgebung und mehr.



- NEU Blue Abyss
- Premium Metallic Sage

KAPAZITÄT

Personenkapazität	○○○
Tragfähigkeit	272 kg
Kraftstofftank-Fassungsvermögen	70 l
Handschuhfach	2,9 l
Vorderes Staufach	96 l
Stauraum, gesamt	98,9 l

ABMESSUNGEN

Länge (von Stoßfänger bis Stoßfänger)	345,1 cm
Breite	125,5 cm
Höhe	114 cm

RUMPF

Typ	ST3™ Rumpf
Material	Glasfaser

WEITERE MERKMALE

- Zweiteiliger Ergolock™ Sitz mit abgestuftem Design
- Sitzhalteriemen
- iBR – Intelligentes Brems- & Rückfahrsystem
- VTS™ – Variables Trimmsystem
- Aufsteigeleiter
- D.E.S.S.™ Hochfrequenz-Schlüssel**
- Wasserdichtes Telefonfach
- LinQ® Befestigungssystem
- Kniepolster
- Weitwinkelspiegel
- Handgriffe mit Handauflage
- Fußraum-Teppiche
- Große Badeplattform
- Höhenverstellbare Lenkung
- Wasserski-Zugöse

ROTAX® MOTOR

1630 ACE™ – 300

Modell	GTX 300
Ansaugsystem	Mit Kompressor und externem Zwischenkühler
Hubraum	1.630 ccm
Kühlsystem	Geschlossenes Kühlsystem (CLCS)
Rückfahrsystem	Elektronisches iBR® *
Kraftstoffart	98 Oktan
Gassystem	iTC™ (intelligente Drosselklappensteuerung)
Abgassystem	D-Sea-Bel™ System

ANZEIGE

Art des Anzeigeinstruments	Großes 7,8" breites LCD-Panoramadisplay	
Hauptfunktionen	• BRP Connect	• VTS™
	• Musik	• Kraftstoffverbrauch
Hauptfunktionen	• Wetter	• Kraftstoff-Autonomie
	• Bluetooth ⁺ -fähig	• Wassertemperatur
	• Geschwindigkeitsmesser	• Geschwindigkeitsstatistiken
	• Drehzahl	• Betriebsstunden
iTC System – Modus	• Uhr	
	• Sport-Modus	• Langsamfahr-Modus
	• ECO®-Modus	• Drehzahlregler

GEWICHT

Trockengewicht	385 kg
----------------	--------

GARANTIE

BRP gewährt auf das Jetboot eine zweijährige, beschränkte Garantie.



*Elektronische Betätigung von Bremse, Leerlauf und Rückwärtsgang.

**Ist möglicherweise zum Zeitpunkt des Kaufs nicht verfügbar. Wenden Sie sich bitte an Ihren Händler.



BESONDERE MERKMALE



Limited-Paket

USB-Port, Jetboot-Abdeckung, Organizer für Staufach, Knieschützer, exklusive Farbgebung und mehr.



BRP Premium-Audiosystem

Branchenweit erstes, werkseitig installiertes, wirklich wasserdichtes Bluetooth® Audiosystem.



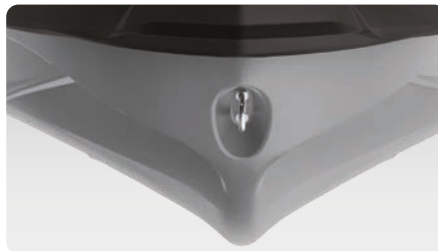
iDF – Intelligentes, selbstreinigendes Pumpensystem

Ein innovatives, in der Branche einzigartiges System, mit dem Sie Ihre Pumpe mithilfe intuitiver, über den Lenker aktivierbarer Bedienelemente von Wasserpflanzen und Sedimenten befreien können.



ROTAX® 1630 ACE™ – 300 Motor

Der Rotax 1630 ACE – 300 ist der leistungsstärkste Rotax-Motor, den wir je gebaut haben, und er sorgt für hohe Effizienz und klassenbeste Beschleunigung.



ST3™ Rumpf

Ein innovativer Rumpf, der Maßstäbe setzt in Sachen Handling auf rauem Wasser, Stabilität und Offshore-Performance.



Vollfarbdisplay mit 7,8" Breite

Vollfarbdisplay mit unglaublicher Ablesbarkeit und ganz neuem Funktionsumfang. Bluetooth und Smartphone-App-Integration bieten Musik, Wetter, Navigation und mehr.

©2022 Bombardier Recreational Products Inc., (BRP). Alle Rechte vorbehalten. ®, TM und das BRP-Logo sind Marken der Bombardier Recreational Products Inc. oder ihrer angeschlossenen Unternehmen. Alle Produktvergleiche sowie Behauptungen in puncto Segmente und Märkte beziehen sich auf neue Sitz-Jetboote mit Viertaktmotoren. Die Leistung des Jetboots kann unter anderem durch allgemeine Bedingungen, Umgebungstemperatur, Höhenlage, Fähigkeiten des Fahrers sowie Gewicht von Fahrer/Mitfahrer beeinflusst werden. Tests mit Modellen der Konkurrenz unter identischen Bedingungen. Aufgrund seines stetigen Engagements für Produktqualität und Innovation behält sich BRP das Recht vor, jederzeit ein Produkt einzustellen oder Spezifikationen, Preis, Aussehen, Ausstattungsmerkmale, Modelle oder Ausrüstung abzuändern, ohne dass hieraus Ansprüche abgeleitet werden können. †Garmin ist eine Marke der Garmin Ltd. oder ihrer Tochtergesellschaften.

