

EXPLORER PRO® 230

Der ultimative Begleiter für jedes Abenteuer

NEUHEITEN

- Hydraulischer Lenkungsdämpfer

HAUPTMERKMALE

- Rotax® 1630 ACE™ – 230
- ST3™ Rumpf
- Tech-Paket: BRP Premium-Audiosystem, 7,8" breites Vollfarbdisplay, USB-Port
- iDF – Intelligentes, selbstreinigendes Pumpensystem
- Garmin® 7"-Touchscreen-GPS & Fischsuchgerät
- Touring-Windabweiser
- Stabile Haltegriffe
- Höhenverstellbarer Lenker
- Explorer-Touringsitzbank und Kniepolster
- Dollbord-Fußstützen
- LinQ™ Multi-Gepäckträger
- LinQ™ Explorer-Tasche
- Hintere Deckverlängerung



● Iceland Grey

iDF/iTC/iBR/ST3/CLCS/ECO

KAPAZITÄT

| | |
|---|----------|
| Sitzplätze | ○○○ |
| Tragfähigkeit | 272 kg |
| Tragfähigkeit der hinteren Plattform (Tragfähigkeit von Schwimmpattform & hinterer Deckverlängerung (ohne Mitfahrer)) | 100 kg |
| Kraftstoff-Fassungsvermögen | 70 l |
| Handschuhfach | 2,9 l |
| Vorderes Staufach | 96 l |
| LinQ™ Explorer-Tasche | 100 l |
| Stauraum – Gesamt | 198,9 l* |

*Gesamt-Stauraum umfasst LinQ Explorer-Tasche

ABMESSUNGEN

| | |
|---------------------------------------|----------|
| Länge (von Stoßfänger bis Stoßfänger) | 373,4 cm |
| Breite | 126 cm |
| Höhe | 140 cm |

RUMPF

| | |
|----------|------------|
| Typ | ST3™ Rumpf |
| Material | Glasfaser |

WEITERE MERKMALE

- Sitzhalteriemen
- iBR® – Intelligentes Brems- & Rückfahrssystem
- VTS™ (Variables Trimmsystem)
- Aufsteigeleiter
- D.E.S.S.™ Hochfrequenzschlüssel
- Vorderes Staufach mit Direktzugriff
- Wasserdichtes Telefonfach
- LinQ™ Befestigungssystem
- Weitwinkelspiegel
- Handgriffe mit Handauflage
- Fußraum-Teppiche
- Große Badeplattform
- LinQ™ Halterung vorne
- Becherhalter
- Lenker mit Höhenverstellung
- Höhenverstellbare Lenkung
- Wasserski-Zugöse

ROTAX MOTOR

| | 1630 ACE™ – 230 |
|-----------------|---|
| Ansaugsystem | Mit Turbolader und externem Zwischenkühler |
| Hubraum | 1630 ccm |
| Kühlsystem | Geschlossenes Kühlsystem (CLCS) |
| Rückfahrssystem | Elektronisches iBR®* |
| Starter | Elektrisch |
| Kraftstoffart | 95 Oktan |
| Gassystem | iTC™ (intelligente Drosselklappensteuerung) |
| Abgassystem | D-Sea-Bel™ System |

ANZEIGE

| | | |
|-------------------------|--|------------------------|
| Art des Anzeigeelements | Großes, 7,8" breites LCD-Panoramadisplay | |
| Hauptfunktionen | • BRP Connect | • Drehzahl |
| | • Musik | • Uhr |
| iTC System - Modus | • Navigation | • VTS™ |
| | • Bluetooth®-fähig | • Kraftstoffverbrauch |
| | • Geschwindigkeitsmesser | • Kraftstoff-Autonomie |
| | • Sport-Modus | • Betriebsstunden |
| iTC System - Modus | • ECO®-Modus | • Drehzahlregler |
| | • Langsamfahr-Modus | • Zubehörmodus |

GEWICHT

| | |
|--|----------|
| Trockengewicht (Öl, Kühlmittel, kein Kraftstoff) | 416 kg |
| Leistungsgewicht (PS / lbs) | 0.197905 |

GARANTIE

BRP gewährt auf das Jetboot eine zweijährige beschränkte Garantie.

*Elektronische Betätigung von Bremse, Leerlauf und Rückwärtsgang.
 †Bluetooth ist eine eingetragene Marke im Besitz der Bluetooth SIG, Inc., und jegliche Nutzung solcher Marken durch BRP erfolgt unter Lizenz.
 ‡Garmin ist eine Marke der Garmin Ltd. oder ihrer Tochtergesellschaften.

BESONDERE HIGHLIGHTS



Touring-Windabweiser

Eine Branchenneuheit, die Geräusche und Ermüdung durch den anhaltenden Winddruck reduziert und gleichzeitig vor Spritzwasser und Salzwasser schützt, wenn Sie auf offener See unterwegs sind.



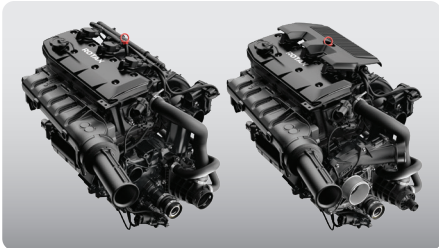
Verbesserter Fahrkomfort

Die Explorer Touring-Sitzbank und die Kniepolster, der höhenverstellbare Lenker und die Dollbord-Fußstützen bieten ultimativen Fahrkomfort für längere Fahrten.



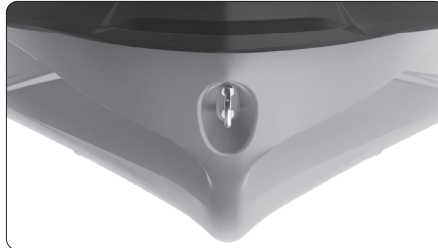
LinQ™ Explorer-Tasche

Mit dieser 100 l-Tasche halten Sie Ihre zusätzliche Ausrüstung trocken und einfach zugänglich. Dieses exklusive LinQ compatible Zubehör ist wasserdicht, funktional und tragbar. Sie kann auf die LinQ Platte/auf LinQ Zubehör gestapelt oder als Rucksack getragen werden.



ROTAX® 1630 ACE™ – 230

Zwei Motorvarianten: Der 125 kW (170 PS) starke Motor, der den Biss eines Saugmotors mit optimalem Kraftstoffverbrauch verbindet, oder der 169,16 kW (230 PS) starke Motor mit Turbolader und externem Zwischenkühler, der für den Betrieb mit normalem Kraftstoff optimiert ist.



ST3™ Rumpf

Ein innovativer Rumpf, der Maßstäbe setzt in Sachen Handling auf rauem Wasser, Stabilität und Offshore-Performance.⁴



Hintere Deckverlängerung mit LinQ Befestigungssystem und Multi-Gepäckträger

Die hintere Deckverlängerung verlängert das Jetboot hinten um 29 cm – für mehr Stabilität, Platz und Stauraum. Der LinQ Multi-Gepäckträger sorgt für noch mehr Stauraum.